

PHÉNIX : JUGEMENT DU MÉMORIAL BLONDEL

par Jacques Rotenberg et Michel Caillaud

La section B demandait des problèmes d'énoncé quelconque avec comme pièces féeriques des Roses (ou des pièces faisant partie de la famille des Roses : Rose-Sauterelle, Rose-Chinoise, etc) ou des Locustes (ou des pièces faisant partie de la famille des Locustes : Tour-Locuste, pièces marines, etc). Contrairement à la section A, les deux familles de pièces étaient admises dans un même problème. Par ailleurs, il n'y a pas de restrictions sur d'autres conditions, pièces ou éléments féeriques.

Les participants sont les suivants : Michael Barth (B43), Bojan Basić (B86), Roméo Bédoni (B21, B22, B23*, B24, B25*, B26*, B27, B28, B51, B52, B57*, B66*, B67*, B68*, B69, B70, B71, B74, B75, B78*), Alain Biénabe (B12), Vlaicu Crişan (B59*, B60*), Stephan Dietrich (B4), Jacques Dupin (B76, B78*, B79), Harald Grubert (B77), Éric Huber (B59*, B60*), Maryan Kerhuel (B65, B66*, B67*, B82), Václav Kotěšovec (B6), Sébastien Luce (B2, B3, B14, B15, B16, B56), Karol Mlynka (B5, B8, B9, B10, B11, B31, B32, B33, B34, B35, B36, B45, B46, B47, B48, B49, B50, B62, B63, B64, B80, B81), Franz Pachl (B42), Cornel Pacurar (B53, B54, B58, B85), Paul Răican (B13), Hans Peter Rehm (B55*, B61), Laurent Riguet (B23*, B25*, B26*, B57*, B68*), Gerard Smits (B38, B39, B40, B41), Kostěj Šoulivý (B7), Adrian Sturisteanu (B29, B30, B37), Jaroslav Štůň (B17, B18, B19, B20), Pierre Tritten (B1), Julia Vysotska (B72, B73), Klaus Wenda (B44, B55*), Kjell Widlert (B83, B84)

Premier Prix : Gerard Smits (B41)

Une miniature logique où la position de départ doit être reproduite sans le Pion blanc a3 contrariant le plan principal en un coup. Longs switchbacks et bonne variété des effets. Les ingrédients (pièces Locustes associées à la renaissance d'un Fou en Circé) ont déjà été utilisés (voir annexe A), mais la limpidité et la beauté de ce problème justifient un nouveau Premier Prix. Excellente exploitation des pièces et de la condition féeriques utilisées.

Sans le Pion blanc a3, il y aurait un s#1 : 1. ♔b5! ♜×b5-a5(♔f1), un mat spécifiquement Circé. Les Blancs vont donc forcer les Noirs à capturer ce Pion. Mais avec le Roi blanc en a6, la capture de ce Pion fait échec. Il faut donc placer le Roi blanc sur une case qui permet cette capture. Pour rendre les coups du Roi possibles, les Blancs vont forcer les Noirs à jouer des coups de tempo.

1. ♔c4! ♜×c4-c3(♔f1) 2. ♔d3 ♜×d3-é3(♔f1) 3. ♔é2 ♜×é2-é1(♔f1)

Les Blancs peuvent maintenant jouer leur Roi :

4. ♔a7! ♜×f1-g1(♔f1) 5. ♔a8 ♜×f1-é1(♔f1)

Les Blancs doivent forcer la Tour-Locuste noire à jouer sur la colonne a afin de capturer le Pion blanc a3.

6. ♔é2 ♜×é2-é3(♔f1) 7. ♔d3 ♜×d3-c3(♔f1) 8. ♔c4

8... ♜×c4-c5(♔f1) 9. ♔b5 ♜×b5-a5(♔f1) 10. ♔c4 ♜×a3-a2

Maintenant que le Pion a été capturé, la Tour-Locuste doit aller en é1, où elle pourra se faire capturer plusieurs fois par le Fou blanc f1.

11. ♔×a2(♜a1) ♜×a2-a3(♔f1) 12. ♔d3 ♜×d3-é3(♔f1)

13. ♔é2 ♜×é2-é1(♔f1)

Les Blancs peuvent maintenant faire revenir leur Roi en a6.

14. ♔a7 ♜×f1-g1(♔f1) 15. ♔a6 ♜×f1-é1(♔f1)

Et maintenant la Tour-Locuste peut revenir sur la colonne a pour mater

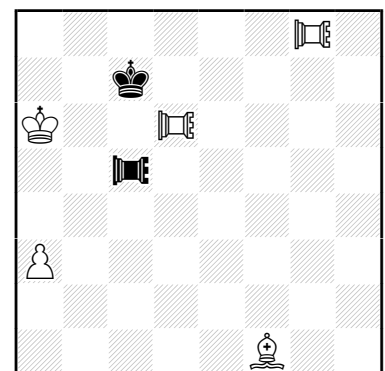
16. ♔é2 ♜×é2-é3(♔f1) 17. ♔d3 ♜×d3-c3(♔f1)

18. ♔c4 ♜×c4-c5(♔f1) 19. ♔b5 ♜×b5-a5(♔f1)#

G. Smits

MT Blondel 2015

1° Prix



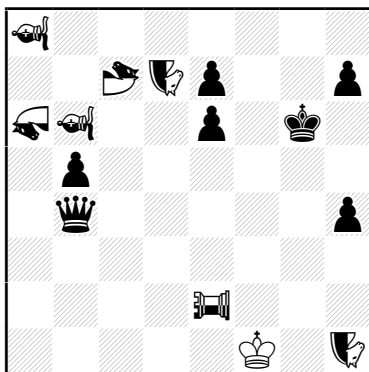
s#19

(5+2)

Circé

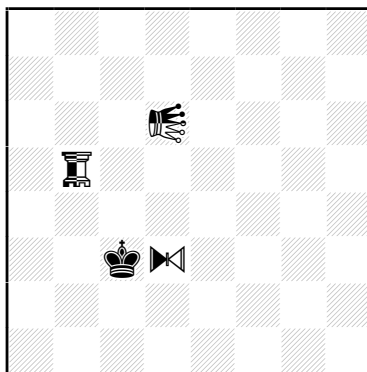
♜♜=Tour-Locuste

F. Pachl
MT Blondel 2015
2° Prix



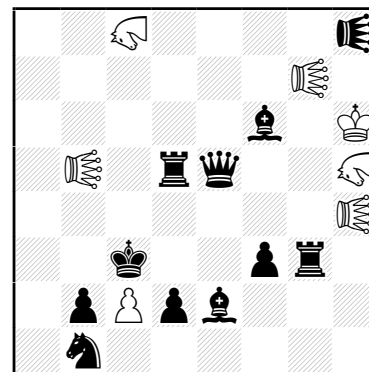
h#2 (1+7+7) C+
b) ♖a8→é1 c) ♜b4
d) ♖b6→ç6
Take & Make
♞=Rose ♞=Zèbre ♞=Girafe
♞=Noctambule ♞=Chameau

K. Šoulivý
MT Blondel 2015
3° Prix



h#2 4.1.1.1. (0+1+3) C+
Super-Circé
♞=Equisauteur
♞=Locuste
♞=Vizir

G. Smits
MT Blondel 2015
1° Mention d'Honneur



h#2 0.2.1.1. (7+11) C+
♞=Rose
♞=Locuste

Deuxième Prix : Franz Pachl (B42)

Mats par la batterie ♞a6-pièce b4 avec un cycle des pièces jouant sur b4 dans les trois derniers demi-coups (ABC - DAB - CDA - BCD). Si on ajoute que le premier coup est effectué par la pièce « manquante » du cycle, on obtient un super-cycle de pièces (DABC - CDAB - BCDA - ABCD).

Une conception imposante, permise par la condition Take & Make, une ménagerie abondante et des discriminants disparates.

Un style à l'opposé de celui du Premier Prix : la clarté de la conception ne se révèle qu'après un examen approfondi de ce problème difficile.

1. ♞f8 ♞×b4(♞é4)+ 2. ♞b4 ♞×b4(♞f2)#
1. ♞d5 ♞×b4(♞d6)+ 2. ♞b4 ♞×b4(♞é2)#
1. ♞f2 ♞×b4(♞ç6)+ 2. ♞b4 ♞×b4(♞é3)#
1. ♞ç5 ♞×b4(♞d4)+ 2. ♞b4 ♞×b4(♞f3)#

Troisième Prix : Kostěj Šoulivý (B7)

Quatre échos sans répétition de coups et avec le Roi noir sur quatre cases différentes. Les problèmes légers montrant des échos multiples se sont multipliés récemment dans les rubriques féeriques. Ce qui place ce problème nettement au dessus du lot est son intensité : écho complexe obtenu en très peu de coups, dans une réalisation sans jumeau. Ce problème qui est à ranger dans la catégorie des « problèmes composés par ordinateur », est remarquable et intéressant.

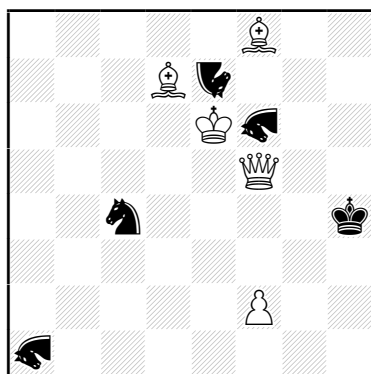
1. ♞×d3(♞d5) ♞×d5-d4(♞g4)+ 2. ♞×d4(♞a6) ♞×b5-ç4(♞é4)#
1. ♞b4 ♞×b4-a3(♞b3)+ 2. ♞×d3(♞g3) ♞×b3-ç3(♞é3)#
1. ♞b6 ♞×b6-a6(♞d2) 2. ♞×d3-é2(♞ç6) ♞×d2-ç2(♞ç4)#
1. ♞ç4 ♞×d3-d2(♞b4) 2. ♞×b4-a5(♞ç1) ♞×b5-ç5(♞ç3)#

Première Mention d'Honneur : Gerard Smits (B38)

Agréable assemblage d'éléments classiques. Une bonne complexité en si peu de coups.

- 1... ♞×g3-g2 2. ♞h2 ♞×d5-é5#
- 1... ♞×é2-f1 2. ♞é1 ♞×f6-é5#

K. Widlert
MT Blondel 2015
2° Mention d'Honneur

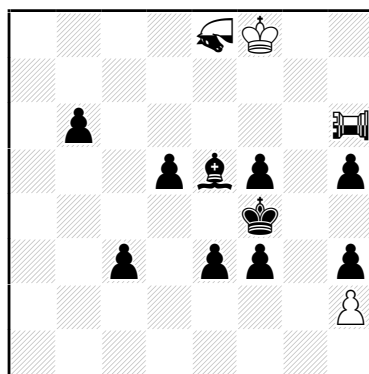


hs#4 0.2.1... (5+5) C+

♣=Rose

♠=Noctambule

J. Vysotska
MT Blondel 2015
3° Mention d'Honneur



h#2 (2+10+2) C+

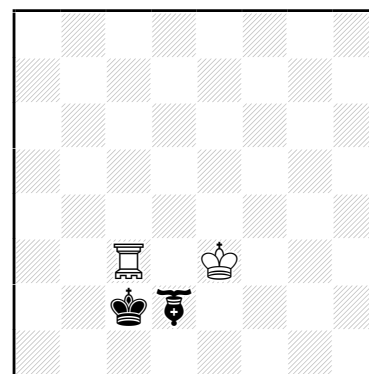
b) ♗é3→g5

Take & Make, Anti Take & Make

♞=Cavalier marin

♚=Triton

C. Pacurar
MT Blondel 2015
4° Mention d'Honneur



hs#7 2.1.1... (2+2) C+

Anti-Rois, Circé échange

♞=Fou-Locuste

♚=Tour-Locuste

Deuxième Mention d'Honneur : Kjell Widlert (B84)

Un Indien réciproque féérique Noctambule/Rose de facture classique, avec des mats modèles, joli, léger, et assez complexe.

1... ♣d1 2. ♗g7 ♠ç3 3. ♗f6 ♣ç2 4. ♗g5+ ♠×g5#

1... ♠b1 2. ♗g6 ♣ç3 3. ♗é7 ♣b3 4. ♗h6+ ♠h5#

Troisième Mention d'Honneur : Julia Vysotska (B72)

Batteries reciproques de pièces neutres marines. La formation des batteries et les coups matants utilisent agréablement les conditions féériques associées. Un problème plutôt simple, malgré l'important appareil féérique déployé. Ce n'est pas un défaut ici.

a) 1. ♞f6 ♚×f6-é6-d4(♞g4) 2. ♗f6 ♞×f6-é8-g6(♗g5)#

b) 1. ♚f6 ♞×f6-g4-g2(♚é6) 2. ♗d6+ ♚×d6-ç6-a4(♗é5)#

Quatrième Mention d'Honneur : Cornel Pacurar (B85)

Tres agréable étude de materiel avec écho-caméléon.

1. ♗×d2(♞é3) ♗d3 2. ♗é2 ♗×ç3(♚d3)+ 3. ♗f2 ♗d4

4. ♗×é3(♞f2) ♗é4 5. ♗d4 ♗×d3(♚é4) 6. ♗ç5+ ♗é2 7. ♗b6 ♗é3#

1. ♗d3 ♗×ç3(♚ç2) 2. ♗×d2(♞d3) ♞×ç2-b1(♚d3) 3. ♗ç2 ♗d2

4. ♗ç3 ♗×d3(♚d2) 5. ♗d4 ♗ç3 6. ♗é4+ ♗b2 7. ♗f5 ♗ç2#

Cinquième Mention d'Honneur : Adrian Storisteanu (B37)

Wenigsteiner intensément féérique (autant d'éléments féériques que de pièces, si on compte la neutralité comme élément féérique) avec des positions en écho (plus «convenues» que celles trouvées dans le troisième Prix).

1... ♗×d2(♗a1; ♗ç2) 2. ♞×ç2-d2(♞g3; ♗a2) ♗×a2(♗ç2; ♞a1)=

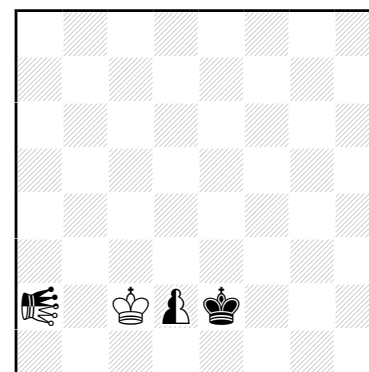
1. ♗×d2(♗ç5; ♗é2)+ ♗b1

2. ♞×é2-f2(♞d7; ♗a2)+ ♗×a2(♗ç3; ♞b1)=

1. ♗f2 ♗b1 2. ♞×d2-é2(♞h3; ♗a2)+ ♗×a2(♗d2; ♞b1)=

A. Storisteanu
MT Blondel 2015

5° Mention d'Honneur



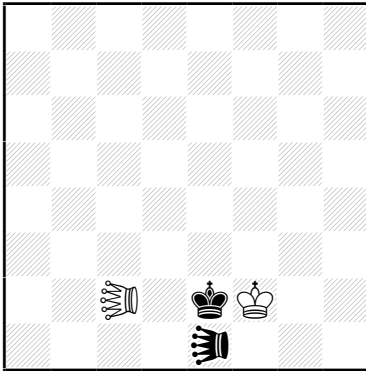
h==2* 2.1.1.1. (1+1+2) C+

Circé échange

Anti-Super-Circé

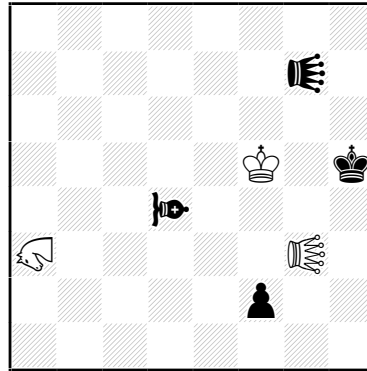
♞=Locuste

C. Pacurar
MT Blondel 2015
6° Mention d'Honneur



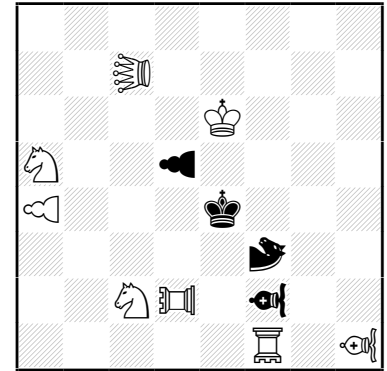
hs#6 0.2.1.1... (2+2) C+
Anti-Rois
Circé échange
♖♗=Locuste

K. Mlynka
MT Blondel 2015
7° Mention d'Honneur



h#3 (3+4) C+
b) ♖a3→a5
c) ♖a3→a7
♗♘=Locuste
♙=Fou-Locuste
♝=Rose

M. Kerhuel
MT Blondel 2015
1° Recommandé



#2 (8+4) C+
♘=Zèbre
♙♚=Super-Pion
♞=Kangourou
♗♘=Locuste
♖♗=Tour-Locuste
♙♚=Fou-Locuste

Sixième Mention d'Honneur : Cornel Pacurar (B54)

Un Wenigsteiner spirituel avec duels de Locustes en écho diagonal/orthogonal.

1... ♔d3 2. ♔é2 ♔×ç2(♗d3) 3. ♔d1 ♔b3 4. ♔×é1(♗d1) ♗×d3-d4(♗d1)+
5. ♗×d4-d5(♗d1) ♗×d5-d6(♗d1)+ 6. ♗×d6-d7(♗d1)+ ♗×d7-d8(♗d1)#
1... ♔d2 2. ♔×é1(♗f2) ♔d3+ 3. ♔é2 ♔×ç2(♗d3) 4. ♔×f2(♗é2) ♔d2 5. ♔g2 ♗×d3-ç4(♗é2)+
6. ♗×ç4-b5(♗é2)+ ♗×b5-a6(♗é2)#

Septième Mention d'Honneur : Karol Mlynka (B9)

Une miniature maîtrisée. La Locuste blanche g3 doit mater sur la colonne h, et la pièce promue sur f1 l'y aide en se sacrifiant.

a) 1.f1=♗+ ♖é3 2. ♗d6+ ♗×d6-ç7 3. ♙×é3-f2 ♗×g7-h7#
b) 1.f1=♗+ ♖f3 2. ♗×f3-f4+ ♗×f4-é5 3. ♙h6 ♗×g7-h8#
c) 1.f1=♗ ♖×d4 2. ♗×d4-ç3 ♗×ç3-b3 3. ♙g3+ ♗×g3-h3#

Premier Recommandé : Maryan Kerhuel (B82)

Un féérique comme on n'en fait (presque) plus. Le thème traditionnel (thème Martin) associé à une ménagerie débridée rappelle le temps de Pierre Montréal et de la revue Problèmes (entre autres).

1. ♘b7! blocus

1... ♗ç1, ♗h6 2. ♖a8=♞# primaire exploitant le clouage du Super-Pion noir d5

1... ♗ç5! 2. ♗×ç5-ç4# correction exploitant le clouage du Super-Pion noir d5

1... ♗d3 2. ♘d6# primaire exploitant le clouage du Zèbre noir f3

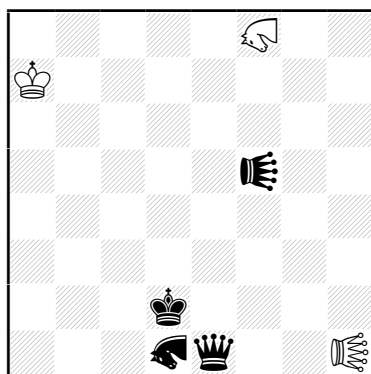
1... ♗d4 2. ♘ç5# correction exploitant le clouage du Zèbre noir f3

Thème **Martin** en meredith

1... ♗d6 2. ♗×d6-é5# correction n'exploitant pas le clouage du Super-Pion noir d5

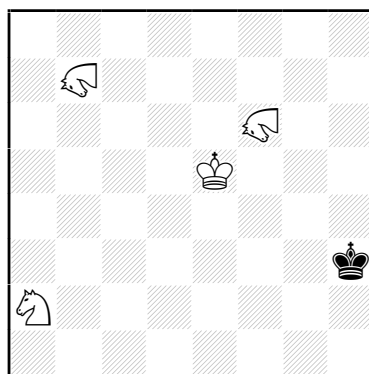
Définition du thème Martin : Corrections noires par deux pièces demi-clouées.

G. Smits
MT Blondel 2015
2° Recommandé



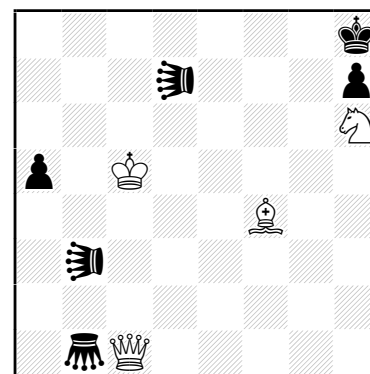
h=2 2.1.1.1. (3+4) C+
♞♟=Rose
♞♟=Locuste

V. Kotěšovec
MT Blondel 2015
3° Recommandé



sh#69 (4+1) C+
Circé échange
♞=Rose

J. Vysotska
MT Blondel 2015
4° Recommandé



hs#3,5* (4+6) C+
♞=Sauterelle
♞=Locuste

Deuxième Recommandé : Gerard Smits (B39)

Un très joli écho diagonal/orthogonal. L'essai en écho de la première solution 1. ♞c3? ♞b4 2. ♞f1 ♞xfl-é1? échoue à cause du coup nul 3. ♞c3-ç3! (dans la première solution, le coup nul 3. ♞é3-é3? est empêché par la ♞f5). Bien que la Locuste noire f5 joue un rôle dans les deux solutions, cette pièce féerique « passive » est un défaut.

1. ♞é3 ♞a6 2. ♞d1 ♞xdl-çl=
1. ♞ç2 ♞h3 2. ♞ç3 ♞xdl-çl=

Troisième Recommandé : Václav Kotěšovec (B6)

La « composition assistée par ordinateur » a produit de nombreux problèmes de ce type dernièrement. Trois tours du Roi noir autour du Roi blanc nettement exécutés.

7. ♞ç6 8. ♞xb7(♞ç6) 10. ♞b5 11. ♞xç6(♞b5) 13. ♞ç4 14. ♞xb5(♞ç4) 29. ♞b3 30. ♞xa2(♞b3) 33. ♞d3 34. ♞xç4(♞d3) 47. ♞é2 48. ♞xd3(♞é2) 49. ♞ç4 50. ♞xb3(♞ç4) 64. ♞f3 65. ♞xé2(♞f3) 69. ♞a2 ♞ç3#

Quatrième Recommandé : Julia Vysotska (B73)

Une forme d'écho diagonal/orthogonal élaborée avec batteries réciproques de Locustes et la Sauterelle alignée en embuscade sur les deux Locustes dans le mat. Échange de fonctions du Fou blanc et de la Dame blanche.

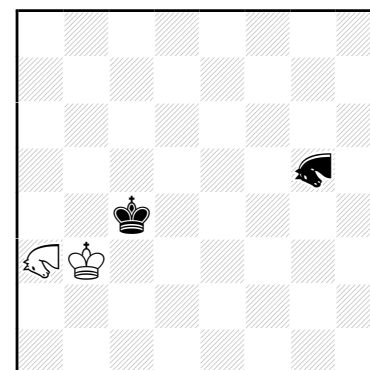
1. ♞d6 ♞xd6-d5+ 2. ♞ç4 ♞d1 3. ♞ç3+ ♞xç3-d3#
1... ♞b4 2. ♞ç4 ♞xç4-d5+ 3. ♞d6 ♞g4 4. ♞é5+ ♞xé5-f5#

Cinquième Recommandé : Cornel Pacurar (B58)

Un autre bon Wenigsteiner illustrant comme la sixième Mention d'Honneur les Anti-Rois.

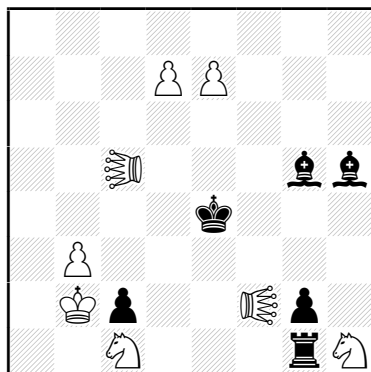
a) 1... ♞d2 2. ♞ç3 ♞d6 3. ♞f5 ♞h6 4. ♞d4 ♞b5+ 5. ♞é3+ ♞d6#
1... ♞b4 2. ♞ç4 ♞ç5 3. ♞d6 ♞b7 4. ♞d2 ♞d6+ 5. ♞b3+ ♞é4#
b) 1... ♞b1 2. ♞ç3 ♞d3 3. ♞d2 ♞f1 4. ♞ç2 ♞é3+ 5. ♞b1+ ♞ç4#
1... ♞ç3 2. ♞b4 ♞b5 3. ♞d6 ♞é8 4. ♞ç4 ♞d2+ 5. ♞b5+ ♞é4#

C. Pacurar
MT Blondel 2015
5° Recommandé



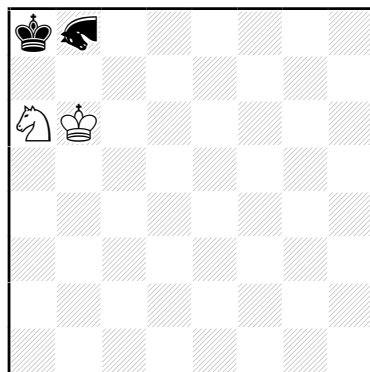
hs#4,5* 2.1.1... (2+2) C+
b) ♞g5→g3
Anti-Rois
♞♟=Rose-Sauterelle

K. Wenda
MT Blondel 2015
6° Recommandé



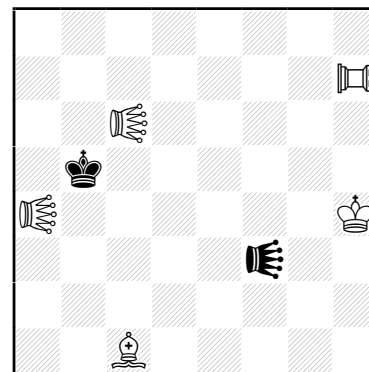
½r#5 (8+6) C+
Anticircé
♁=Sirène
♂=Locuste

K. Widlert
MT Blondel 2015
7° Recommandé



h#5* (2+2) C+
Alphabétiques
♁=Rose

Annexe A - H.P. Rehm
Mémorial P. Kniest
Die Schwalbe 1997
1° Prix



r#9 (5+2) C+
Circé
♁♂=Locuste
♁=Tour-Locuste

Sixième Recommandé : Klaus Wenda (B44)

Allumwandlung bicolore. Un paradoxe logique est à noter :

1. ♖a2 provoquerait 1...♗c1=♔# si d7 n'existait pas. On pourrait donc penser que toute la manœuvre vise à supprimer d7. Ce n'est pas le cas. Les faits que le ♕d8 ne serve à rien au final, et que la Locuste f2 ne soit que «technique» sont gênants.

1. ♁f5+! g×h1=♔(♔d8) 2. é×d8=♖(♖a1)+ ♕d8 3. ♁é6+ ♕é8 4. d×é8=♗(♗b1)+ ♔d3
5. ♖a2 c1=♕#

Septième Recommandé : Kjell Widlert (B83)

Charmant Wenigsteiner, où il faut perdre un temps pour revenir à la position du diagramme avec trait aux Blancs. Pour cela, La Rose noire effectue un circuit de trois coups sur un demi-cercle.

1... ♗ç7#
1. ♁b2+ ♔a5 2. ♔b7 ♔b4 3. ♁d3+ ♔a5 4. ♔a8 ♔b6 5. ♁b8 ♗ç7#

ANNEXE

A - Hans Peter Rehm

1. ♁×f3-g2(♁f1)+? ♔ç5 2. ♕g5 ♁×g2-h3(♁g8)#
mais 1... ♔b6! 2. ♕é3#

1. ♕f4! ♁×f4-f5(♕ç1) 2. ♕g5 ♁×g5-h5(♕ç1)+ 3. ♔g3 ♁×h7-h8 4. ♕b2 ♁×b2-a1(♕ç1) 5. ♔h4 ♁×ç1-d1(♕ç1) 6. ♕d2 ♁×d2-d3(♕ç1) 7. ♕é3 ♁×é3-f3(♕ç1) 8. ♁×f3-g2(♁f1)+ ♔ç5, ♔b6 9. ♕g5 ♁×g2-h3(♁g8)#

(■ Jacques Rotenberg et Michel Caillaud, 30 décembre 2015)