

# RIFACE 2016

## Saint-Germain au Mont d'Or

### Concours analyse rétrograde

#### Thème :

Plus Courte Partie Justificative avec la condition féerique « Cylindre vertical » (la première et la dernière colonne sont adjacentes).

Aucune autre condition féerique n'est autorisée.

(Juges : jugement collectif des participants à la RIFACE)

*Shortest proof game with "Vertical Cylinder" condition (the first and the last column are contiguous).*

*No other fairy condition is allowed.*

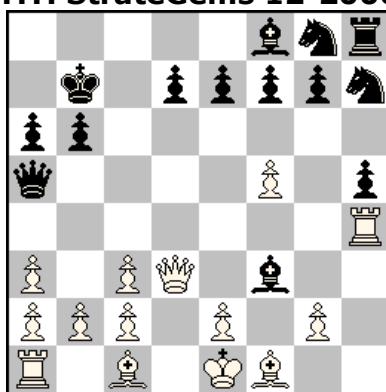
*(Judges : collective judgment by the RIFACE participants)*

Date limite d'envoi des problèmes : Dimanche 15 mai 2016 - **15h00**.

**e-mail : [RIFACE.2016@gmail.com](mailto:RIFACE.2016@gmail.com)**

**Participation externe : Un seul problème par compositeur (pour chaque concours)**  
**External participation : Only One Problem per composer (for each tourney)**

**Étienne DUPUIS**  
**T.T. StrateGems 12-2000**



PCPJ en 15,5 coups (14+14)  
Cylindre vertical

1.Ch3 ç5 2.Cb4 ç×b4 3.Ca3 b×a3 4.h×a3 Da5 5.Th4 b6 6.f4 Ff3 7.f5 h5 8.Th4 Ch7 9.Th4 0-0-0 10.Th4 Rb7 11.Th4 Tdç8 12.Th4 Tç3 13.d×ç3 a6 14.Dd3 Ca7 15.Fd2 Cg6 16.0-0-0