



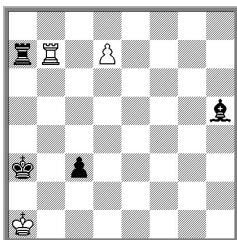
# ИТОГИ "СШН-2015"

На конкурс поступило 59 задач-сказок от 21 автора из 10 стран: Болгария, Венгрия, Германия, Израиль, Италия, Россия, Сербия, Словакия, Франция, Чехия. В этом году уровень конкурса оказался немного ниже, чем в прошлые годы.

Предлагаю следующее распределение отличий:

## 5894.S.SHIFRIN

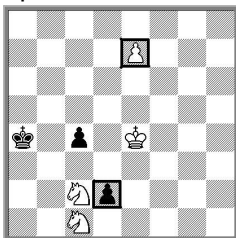
Израиль  
1 prize



HS # 3      2.1...  
EinsteinChess  
PhantomChess

## 5891. P.TRITTEN

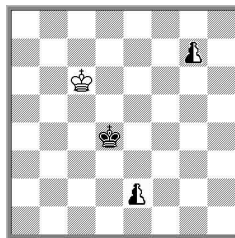
Франция  
2 prize



H # 2  
b)  $\triangle \rightarrow a7$   
# = Half-neutral piece

## 5892.P.TRITTEN

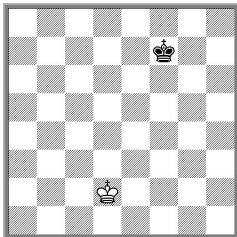
Франция  
1 HM



H # 2  
b)  $\triangle \rightarrow f5$   
♚ – Phantom

## 5410.K.MLYNKA

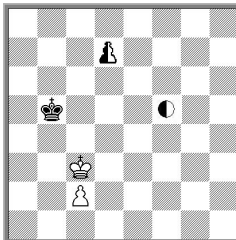
Словакия  
2 HM



H # 3      Duplex  
b)  $\triangle \rightarrow g2$ , c)  $\triangle \rightarrow c7$ ,  
+ d)  $\triangle \rightarrow b2$   
Sentinelles &  
BrunnerChess

## 5569.V.RALLO

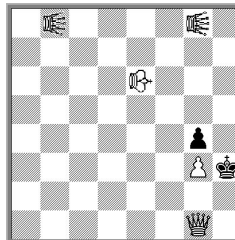
Италия  
3 HM



H # 2,5  
b)  $\triangle \rightarrow f7$   
● – Imitator

## 5408.J.BRABEC

Словакия  
Comm. equally

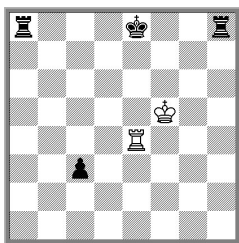


H # 2      3.1...  
♚ – supertransmutingking  
♚ – лось

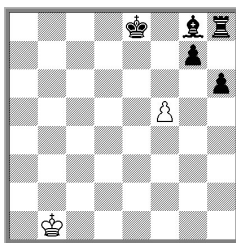
## 5409.A.СТЁПОЧКИН 5519.A.BIDLEN

Россия  
Comm. equally

Словакия  
Comm. Equally



**H # 3**      **2.1...**  
**Koko**



**pser-H # 9**

**5894.** 1. ♖b3=♙ ♙h5-c8-a6=♘ 2. d7-d2:c3=♘ ♘b4=P 3. ♘b1=P+ ♗:b3#, 1. d7-d2-d4 c3-c7-c5 2. dc=♘ ♘a5=♙ 3. ♖b7-h1-e1=♙+ ♙:e1=♖#.

Взаимодействие FantomChess и EinsteinChess всегда интригует. Два неожиданных и очень трудных решения. В 1-м – белая ладья тихо жертвуется, поэтому, она мешает решению, а во 2-м – наносит решающий удар.

**5891.** a) 1. dc1=nh♙ e8=nh♙+ 2. nh♙b5(B) nh♙a3(W)#, b) 1. d1=nh♘ a8=nh♖+ 2. nh♖a5(B) nh♘c3(W)#. Хорошо построена задача на свойствах полу нейтральных фигур. Белая полу нейтральная пешка блокирует переходя в чёрную фигуру, а чёрная полу нейтральная пешка переходит в белую матующую фигуру. AUW и два варианта!

**5892.** a) 1. e1=n♘+ n♘c2+ 2. ♗c4 g8=n♙#, b) 1. e1=n♖ n♖f1+ 2. ♗g4 g8=n♖#.

AUW и сказочные маты с использованием сказочных условий.

**5410.** a) 1. ♗f6(+♠f7) ♘d3(+♠d2) 2. ♗e5(+♠f6) ♘c3(+♠d3) 3. ♗d4(+♠e5) ♘c4(+♠c3)#, 1. ♘d3(+♠d2) ♗f6(+♠f7) 2. ♗e4(+♠d3) ♘g6(+♠f6) 3. ♗f5(+♠e4) ♘g5(+♠g6)#; b) 1. ♗e6(+♠f7) ♘g3(+♠g2) 2. ♗f5(+♠e6) ♘h3(+♠g3) 3. ♗g4(+♠f5) ♘h4(+♠h3)#, 1. ♘h3(+♠g2) ♗f6(+♠f7) 2. ♗g4(+♠h3) ♗e6(+♠f6) 3. ♗f5(+♠g4) ♗e5(+♠e6)#; c) 1. ♗b6 (+♠c7) ♘d3(+♠d2) 2. ♗c5(+♠b6) ♘e3(+♠d3) 3. ♗d4(+♠c5) ♘e4(+♠e3)#, 1. ♘e3(+♠d2) ♗c6(+♠c7) 2. ♗d4(+♠e3) ♗b6(+♠c6) 3. ♗c5(+♠d4) ♗b5(+♠b6)#; d) 1. ♗d5(+♠c7) ♘b3(+♠b2) 2. ♗c5(+♠d6) ♘a3(+♠b3) 3. ♗b4(+♠c5) ♘a4(+♠a3)#, 1. ♘a3 (+♠b2) ♗c6 (+♠c7) 2. ♗b4(+♠a3) ♗d6(+♠c6) 3. ♗c5(+♠b4) ♗d5(+♠d6)#. Хорошо сделана минимальная задача.

**5569.** a) 1... ♗b3(♙e5) 2. ♗a5(♙d5) ♠d8(♙d6)=n♙+ 3. n♙h4(♙h2) ♗b4(♙h3)#, b) 1... ♠f8(♙f6)=n♙ 2. n♙h6(♙h4) n♙e3(♙e1) 3. n♙d4(♙d2)+ ♗b4(♙c3)#. Белые точными ходами хорошо используют имитатор для сказочных матов.

**5408.** 1. ♙h7 ♗e7 2. ♙f8+ ♗:g8 = ♙g8#, 1. ♙a7 ♗d7 2. ♙c8+ ♗:c8 = ♙c8#, 1. ♙e5 ♗f6 2. ♙e4+ ♗:e4 = ♙e4#.

**5409.** 1. 0-0 ♖b4 2. ♗f7 ♗f6 3. ♗e8 ♖b8#, 1. 0-0-0 ♗e5 2. ♖d6 ♗e6 3. ♖hd8 ♖c4#.

**5519.** 1. ♙a2+ ♗c2 2. ♙b3+ ♗d3 3. ♙c4+ ♗e4 4. ♙d5+ ♗f4 5. g5+ fg(e.p.) 6. 0-0+ ♗e5 7. ♖e8+ ♗f6 8. ♗f8 9. ♙g8 g7#.

**Michael GRUSHKO,**  
Международный судья FIDE