

MESSIGNY 2014

FÉERIQUES

Thème : Composer un problème (direct, aidé ou inverse) avec la condition féerique Messigny (aucune autre condition féerique n'est autorisée) et au moins une pièce féerique. (Juge : Jérôme Auclair) - Un seul problème par auteur.

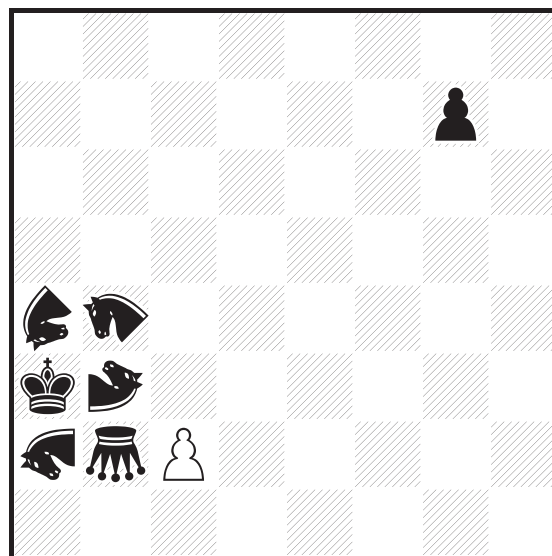
Directmates, helpsmates or selfmates using the Messigny Chess condition and at least one fairy piece. No other fairy condition is allowed. (Judge : Jérôme Auclair)

Only one problem by author.

Date limite d'envoi des problèmes : Samedi 10 mai 2014 - 18h00.

e-mail : RIFACE.2014@gmail.com

E. Bartel Problemkiste 2000



h#2 (1+7) C+

b,c,d,e) ♖c2→d2,é2,f2,g2

Messigny

♞=Bondisseur(2,4) ; ♞=Bondisseur(2,5)

♞=Zèbre ; ♞=Sauterelle ; ♞=Chameau de la Nuit

- 1.ç2↔g7 g8=♞ 2.ç1=♞ ♞ç1↔♞g8#
- 1.d2↔g7 g8=♞ 2.d1=♞ ♞d1↔♞g8#
- 1.é2↔g7 g8=♞ 2.é1=♞ ♞é1↔♞g8#
- 1.f2↔g7 g8=♞ 2.f1=♞ ♞f1↔♞g8#
- 1.g2↔g7 g8=♞ 2.g1=♞ ♞g1↔♞g8#

Messigny (Echecs de -) : à chaque coup, on peut échanger les places sur l'échiquier d'une pièce blanche et d'une pièce noire de même nature. Une pièce ne peut être échangée deux demi-coups de suite.