

# RIFACE 2015

## Saint-Germain au Mont d'Or

### Concours analyse rétrograde

**Thème :**

Plus Courte Partie Justificative avec la condition féerique « Anti Take&Make » où lorsqu'une pièce est capturée (Roi excepté), elle doit être rejouée, sans capturer, à partir de sa case de capture par le camp ayant fait la capture. La capture est impossible si la pièce capturée ne peut renaître. Aucune autre condition féerique n'est autorisée.

(Juges : jugement collectif des participants à la RIFACE)

*Shortest proof game with "Anti Take&Make" condition, in which a captured piece (King excepted) must be played, without capturing, from its captured square by the capturing player. The capture is not allowed if the captured piece cannot reborn. No other fairy condition is allowed.*

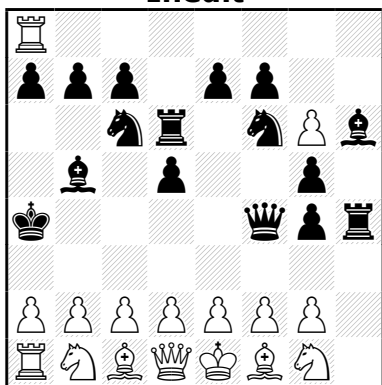
(Judges : collective judgment by the RIFACE participants)

Date limite d'envoi des problèmes : Dimanche 24 mai 2015 - **15h00**.

**e-mail : RIFACE.2015@gmail.com**

Popeye : Attention, utilisez de préférence la version 4.63 de Popeye, car les versions 4.65 et suivantes de Popeye ne trouvent pas les prises en passant en Anti Take&Make

**Jérôme et Benoît AUCLAIR**  
**Inédit**



Partie justificative en 10,0 coups (16+16)  
Anti Take & Make

1.h4 g5 2.h×g5(g4) d5  
3.T×h7(h6) h×g5(g6) 4.T×h8(Th4) Rd7  
5.T×g8(Cf6) Rç6 6.T×f8(Fh6) Rb5  
7.T×d8(Dd6) Ra4 8.T×ç8(Fd7) Fb5  
9.T×b8(Cç6) Df4 10.T×a8(Td8) Td6

Vérification partielle Popeye v4.69  
du 2<sup>ème</sup> N au 8<sup>ème</sup> B et du 5<sup>ème</sup> N au 10<sup>ème</sup> N

Exemples schématiques pour Popeye :

*(depuis position initiale*

*3 coups)*

debut

condition circetake&make

enonce dia3

pieces blanc .... noir ....

finprobleme

*(depuis position a*

*trait aux noirs - 4,5 cps)*

debut

condition circetake&make

enonce a=>b4.5

pieces blanc .... noir ....

pieces blanc .... noir ...

finprobleme

*(depuis position a*

*trait aux blancs -5 cps)*

debut

condition circetake&make

enonce a=>b5

**option ApparentSeul**

pieces blanc .... noir ....

pieces blanc .... noir ...

finprobleme