

# RIFACE 2022 – Issy-Les-Moulineaux (Paris)

## Thème du Concours Aidé

Mat aidé en 2 ou 3 coups

Dans la position initiale, le Roi noir a  $n1$  cases de fuite,  $n1$  valant 0 ou 1.

Avant le dernier coup des noirs, le Roi noir a au moins  $n1+3$  cases de fuite.

Les jumeaux sont autorisés

(Juge : Maryan Kerhuel)

*Helpmate 2 or helpmate 3 :*

*In the initial position the black King has  $n1$  flight squares (with  $n1 = 0$  or  $1$ ).*

*Before the last move by black, the black King has  $n1 + 3$  (or more) flight squares.*

*Twins are allowed*

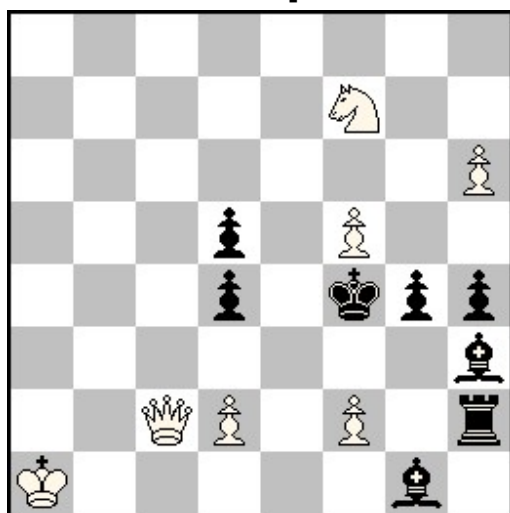
*(Judge : Maryan Kerhuel)*

Date limite d'envoi des problèmes : Dimanche 5 juin 2022 - **15h00** (Heure française)  
e-mail : [RIFACE.2022@gmail.com](mailto:RIFACE.2022@gmail.com)

**Un seul problème par auteur ne participant pas à la RIFACE.**  
*Only one work by author not participating to the RIFACE.*

### Maryan Kerhuel

#### Exemple



H#2 2 sol.

(7+8) C+

Les noirs ont 1 case de fuite = f3

1.g3 Cd6

Les cases g3,e5 et g5 sont ajoutées à la liste des cases de fuite.

2.Fxf5 Dxf5‡

1.Txf2 d3

Les cases g3,e3 et f5 sont ajoutées à la liste des cases de fuite.

2.Fh2 Dxf2‡